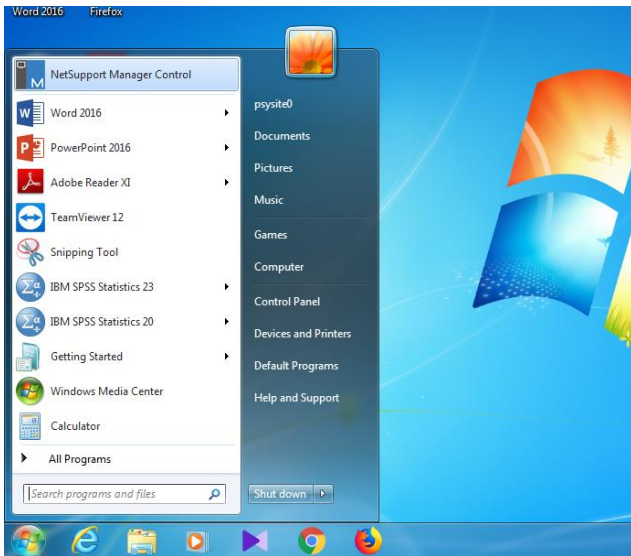


## راهنمای استفاده از برنامه NetSupport

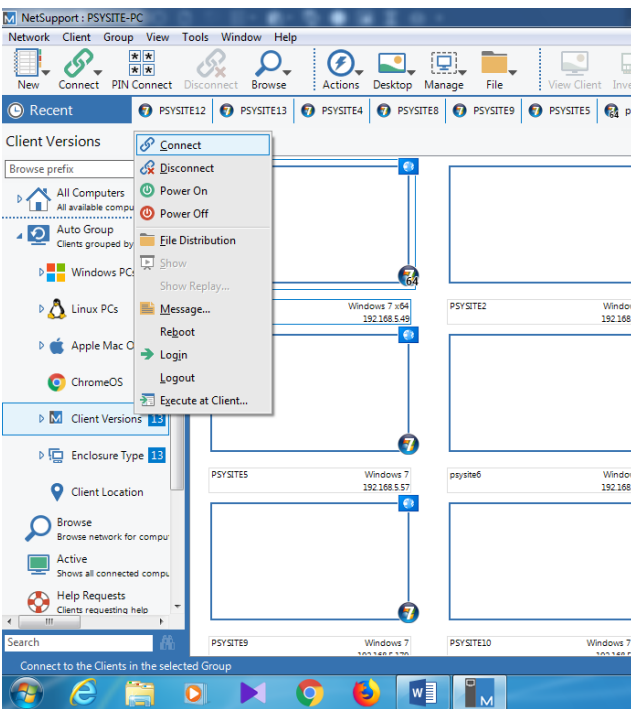
با سلام

استاد گرامی جهت استفاده از برنامه net support می توانید به طریق زیر عمل کنید:

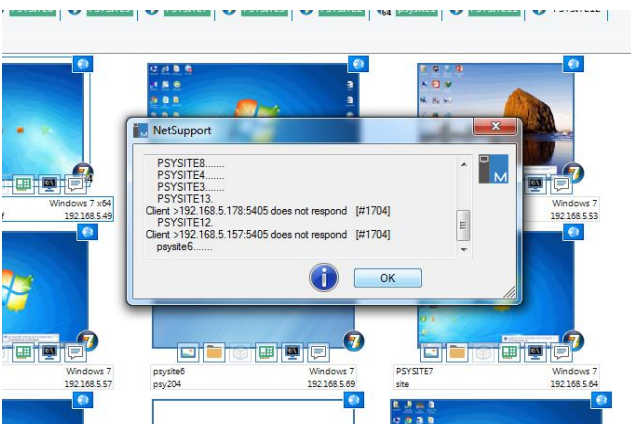
۱. ابتدا از قسمت منوی استارت، برنامه Net support manager را انتخاب کنید.

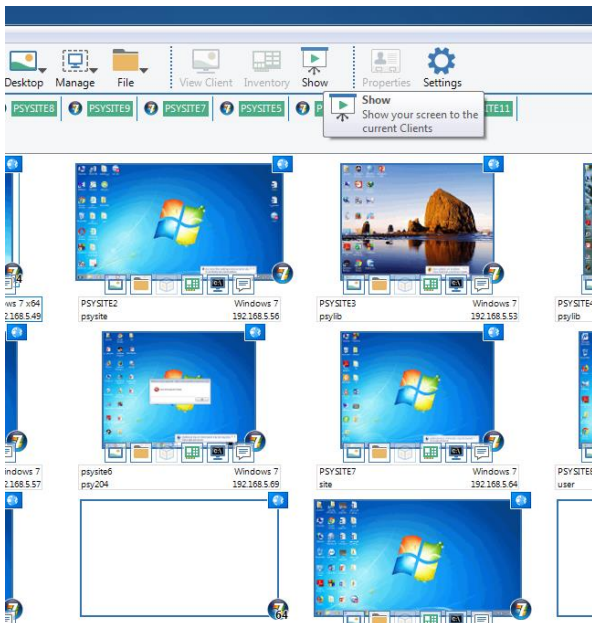


۲. با باز شدن برنامه طبق شکل زیر منوهای Group Auto را باز کرده و سپس بر روی گزینه Client Versions کلیک راست کنید و گزینه Connect را انتخاب کنید. کمی صبر میکنیم تا همه کلاینت ها متصل شوند.

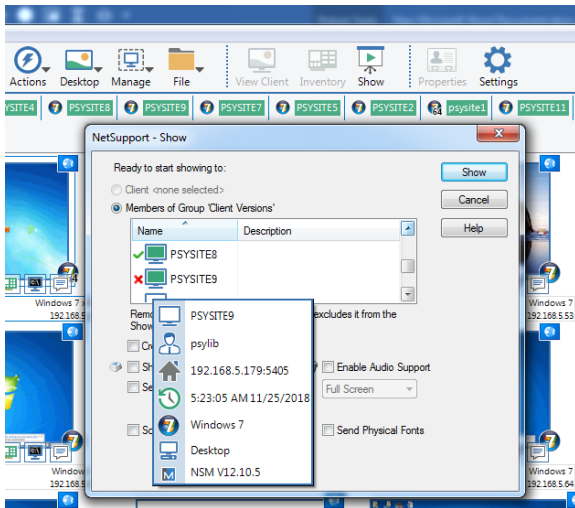


سپس گزینه OK را می زنیم.





۳. جهت ارسال صفحه نمایش استاد برای دانشجویان از نوار ابزار بالای نرم افزار، گزینه show را انتخاب نمایید.



۴. سپس قسمت ... member of Group را انتخاب کنید.



در اینجایی می توانید در صورت لزوم کاربری را با تبدیل علامت

به از لیست نمایش خارج نمایید.

حال برای ارسال صفحه نمایش خود کافیست گزینه show را بزنید.

۵. برای اتمام نمایش، در قسمت show hidden icons را دابل کلیک و End کنید.

